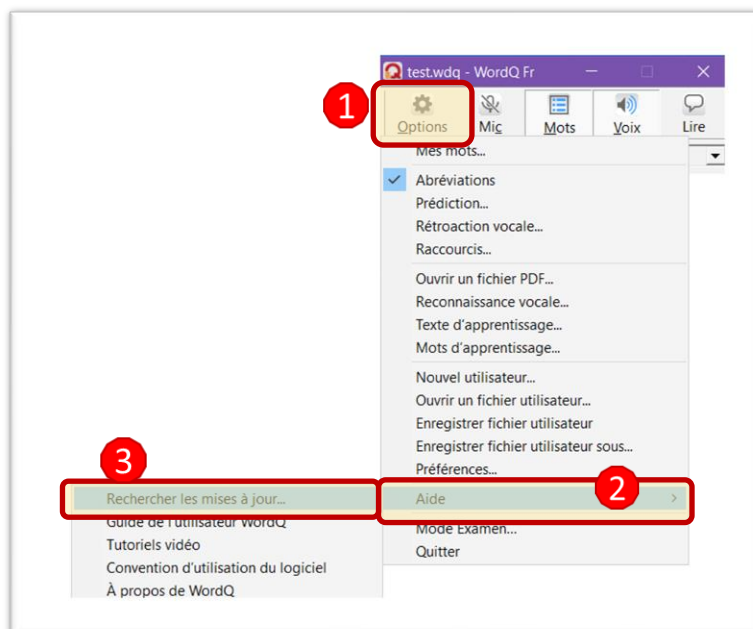


# PROCÉDURE DE MISE À JOUR DE WORDQ 5.3.5

## 1 RECHERCHE D'UNE MISE À JOUR

Recherchez si une mise à jour existe

**Options > Aide > Recherche de mises à jour**



Votre navigateur internet s'ouvre et affiche la page



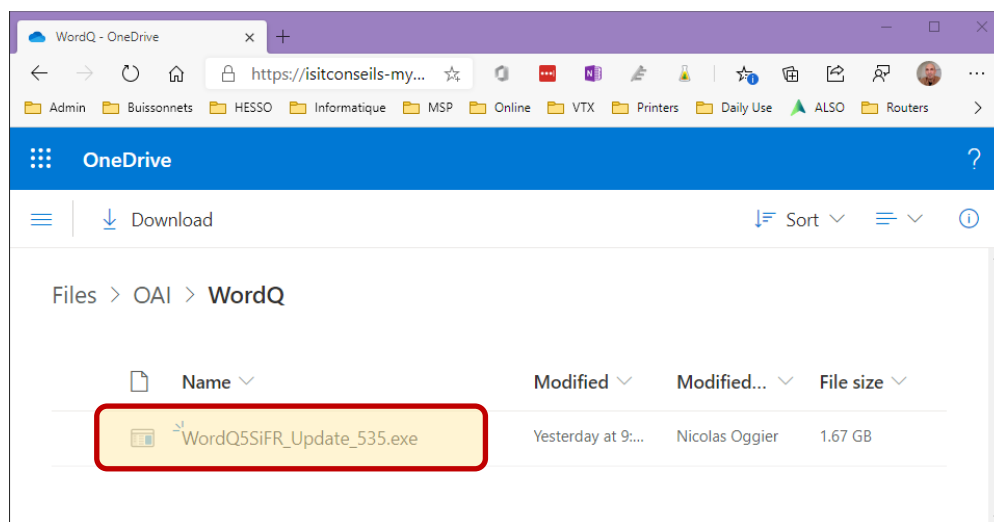
## 2 OBTENTION DE LA MISE A JOUR

Si une mise à jour est requise veuillez suivre la procédure suivante :

1. Fermez WordQ
2. Fermez le navigateur internet
3. Cliquez sur le lien ci-dessous :

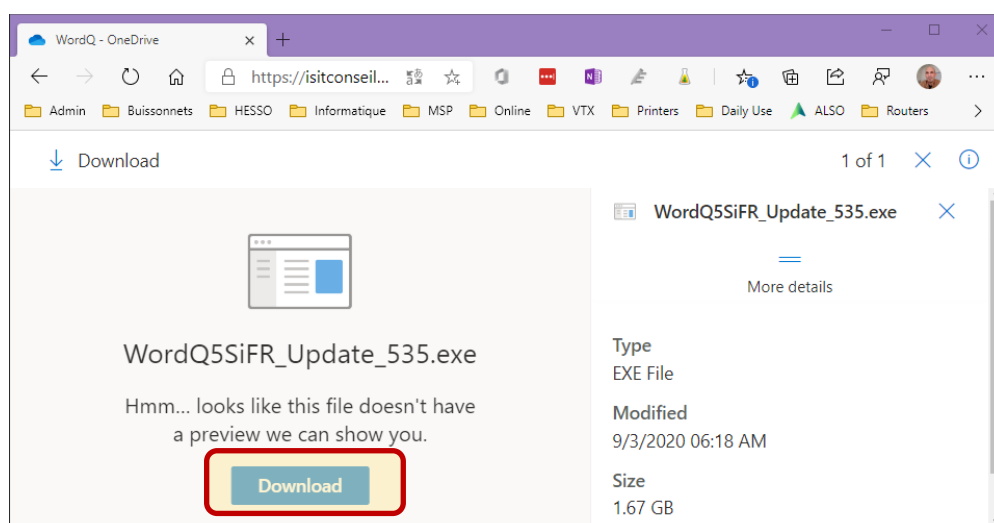
[https://isitconseils-my.sharepoint.com/:f/g/person/nicolas\\_oggier\\_isitconseils\\_onmicrosoft\\_com/EkiDI8zwx\\_9NIKgfZKjPJK0BSvAfHgyHlfhcNgB\\_zy62PA?e=w4rym2](https://isitconseils-my.sharepoint.com/:f/g/person/nicolas_oggier_isitconseils_onmicrosoft_com/EkiDI8zwx_9NIKgfZKjPJK0BSvAfHgyHlfhcNgB_zy62PA?e=w4rym2)

Votre navigateur s'ouvre sur la page de téléchargement de WordQ 5.3.5



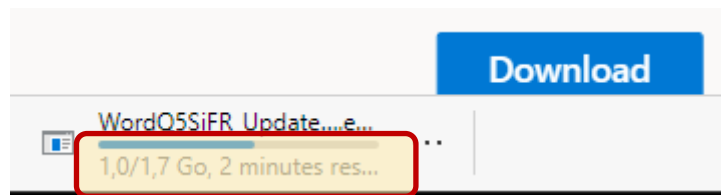
Cliquez sur le fichier **WordQ5SiFR\_Update\_5.3.5.exe**

Une nouvelle page se charge.



Cliquez sur Télécharger

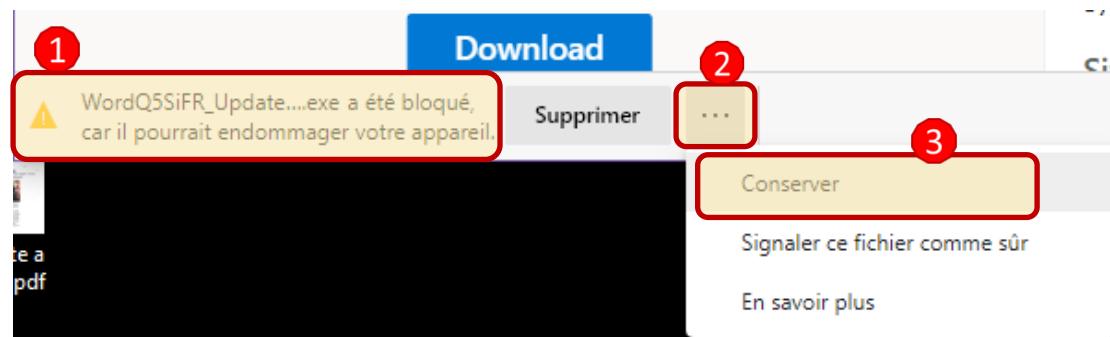
La durée du téléchargement peut être relativement longue en fonction de la vitesse de votre connexion internet. Le fichier pèse 1.7 GB.



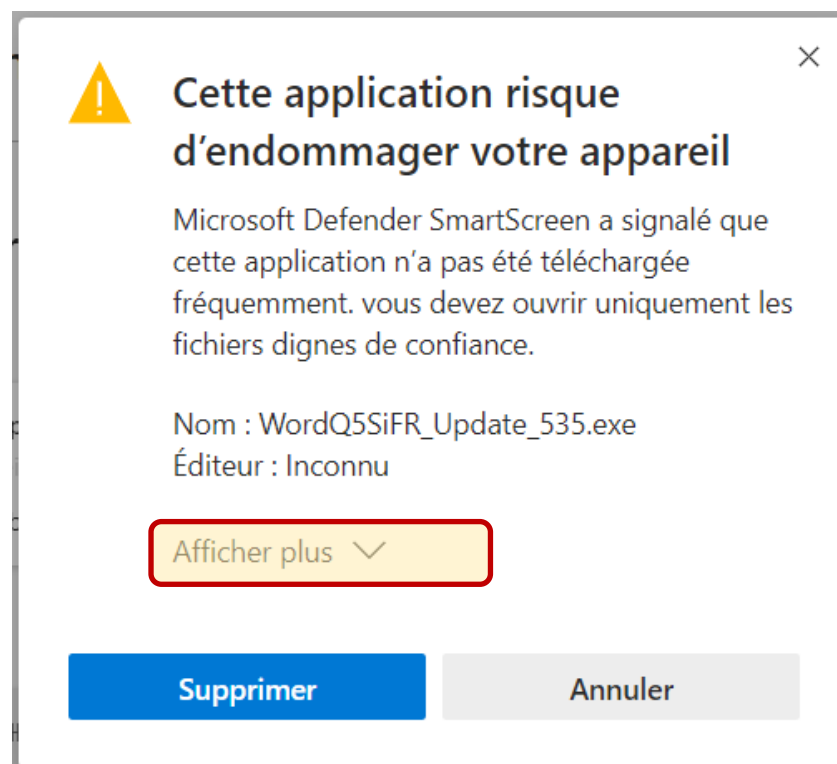
Une fois le téléchargement effectué, un message vous indique :

*Le fichier WordQ5SiFR\_Update\_5.3.5.exe a été bloqué car il pourrait endommager votre ordinateur*

Cliquez sur ... et choisissez **Conserver**



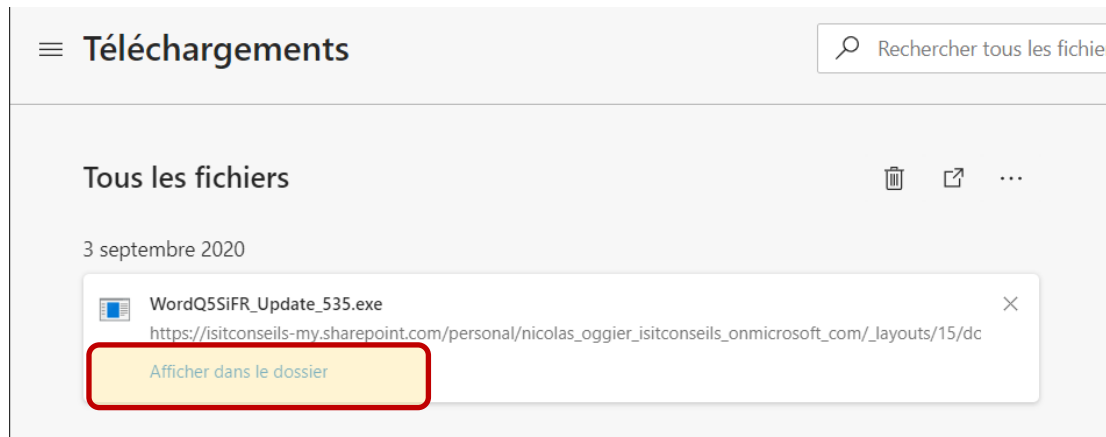
Une nouvelle fenêtre d'avertissement apparaît.



Cliquez sur **Afficher plus**

Puis sur **Conserver quand même**

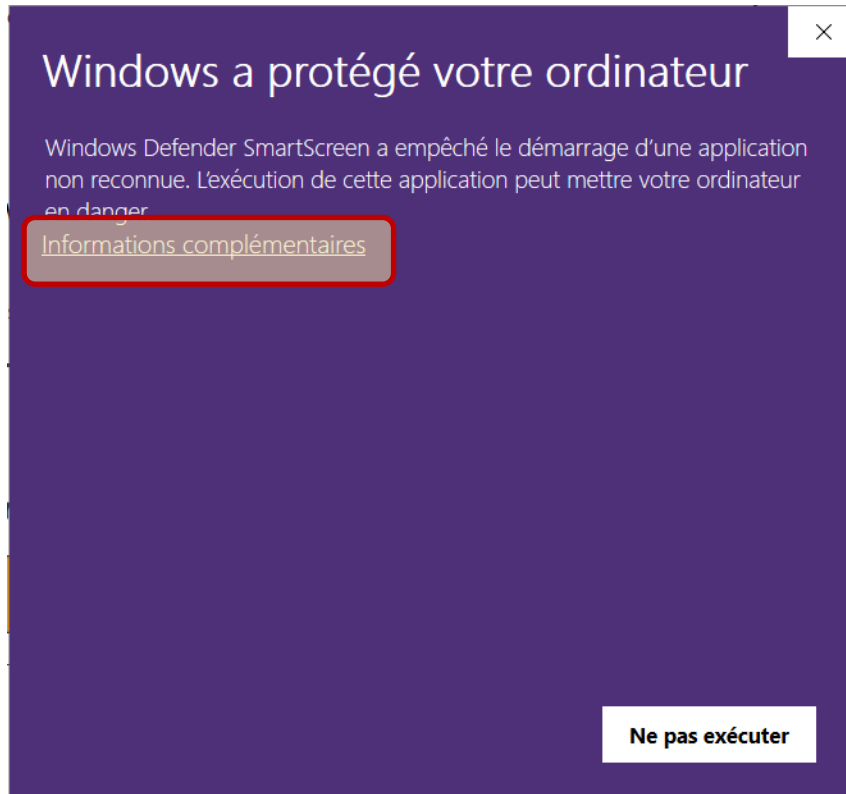
Dans la fenêtre suivant cliquez sur Afficher dans le dossier



L'explorateur de fichier de Windows s'ouvre et sélectionne automatiquement le fichier **WordQ5SiFR\_Update\_5.3.5.exe** dans le dossier des téléchargements. Appuyez sur la **touche Entrée** pour lancer l'installation

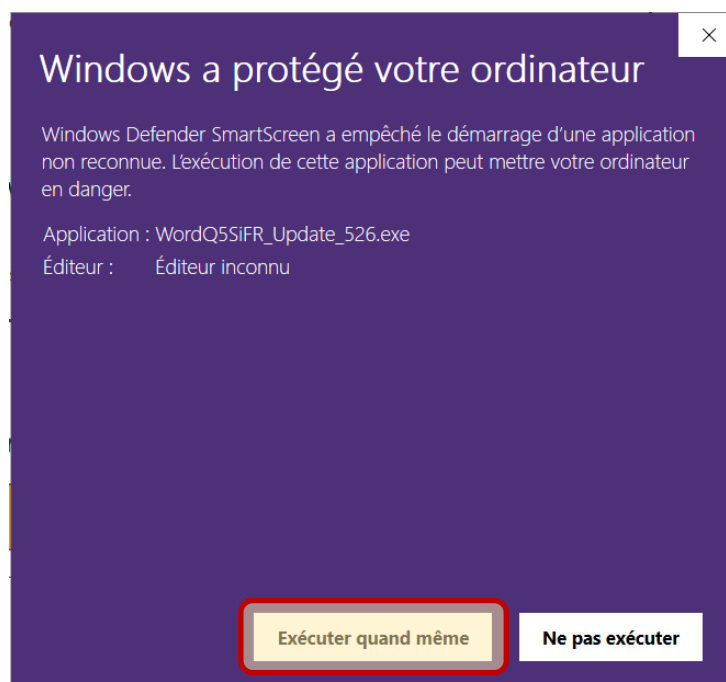
### 3 LANCEMENT DE LA MISE A JOUR

Il se peut que le message suivant apparaisse



Cliquez sur Informations complémentaires

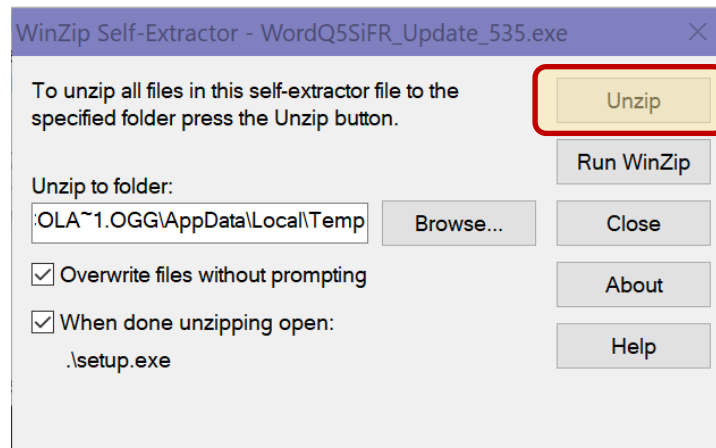
Le message suivant apparaît..



Cliquez sur **Exécuter quand même**

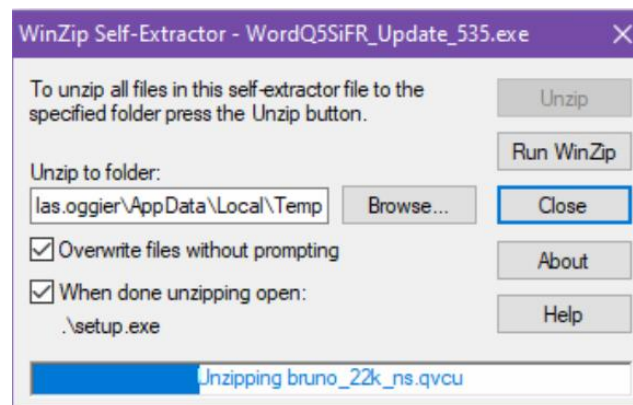
**Cliquez** dessus.

La fenêtre suivante s'ouvre

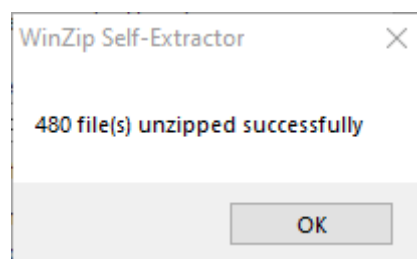


Cliquez sur **Unzip**

L'extraction débute

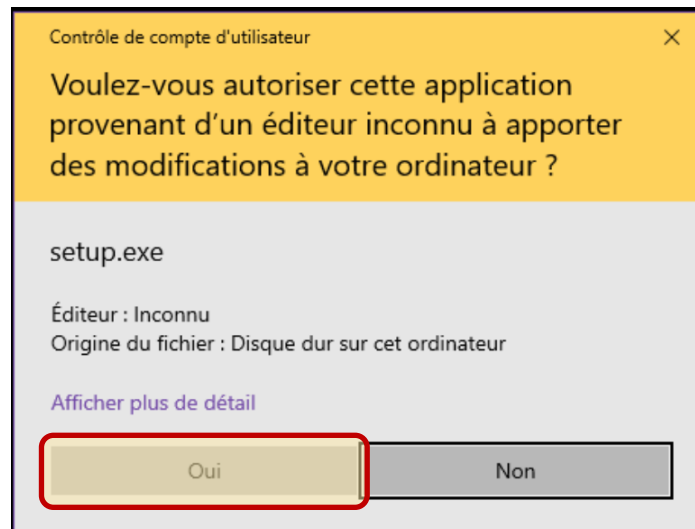


Une fois l'extraction terminée, un message vous indique que tout s'est bien déroulé.

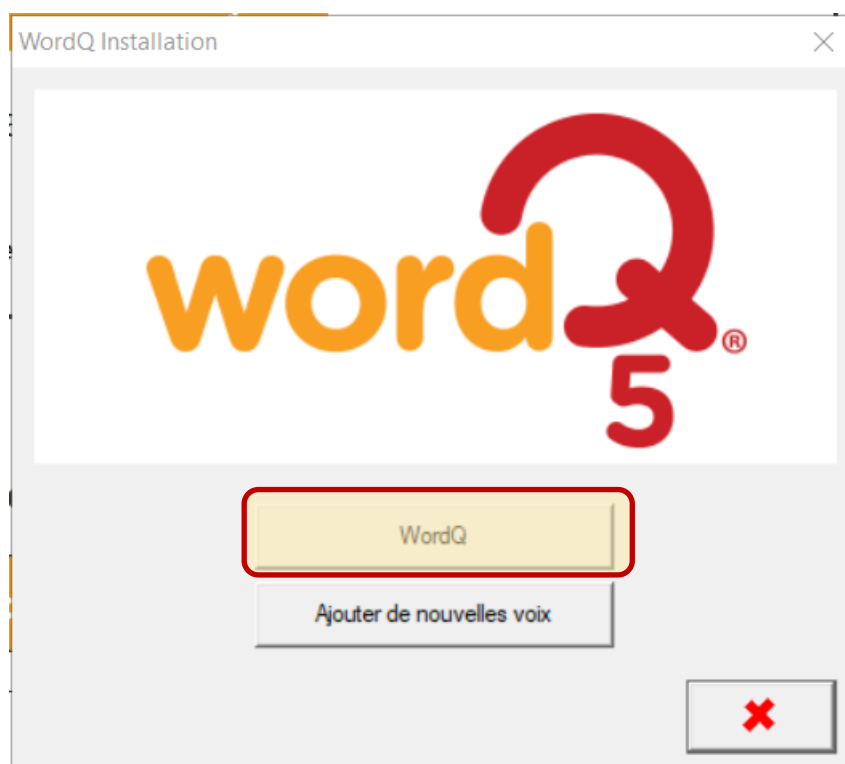


Cliquez sur **Ok**, la fenêtre se ferme et l'installation débute...

Une boîte de dialogue apparaît, cliquez sur **Oui**

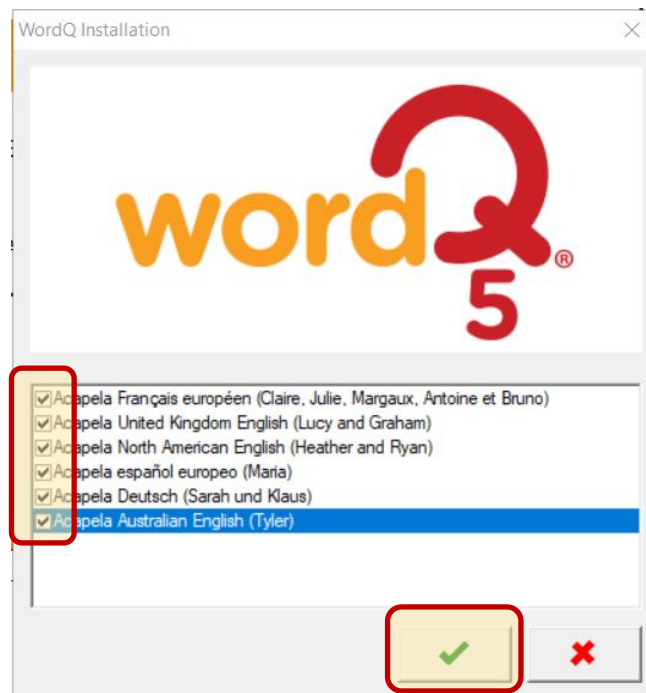


La fenêtre d'installation de WordQ s'affiche



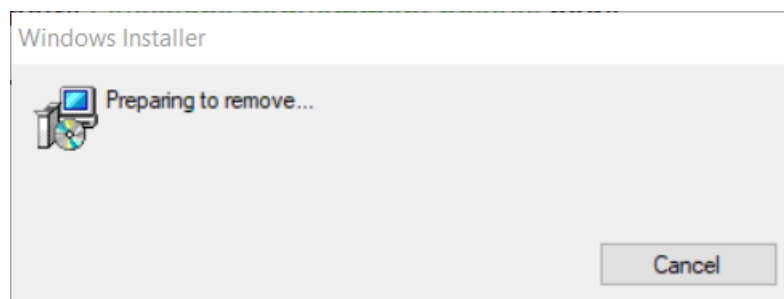
Cliquez sur **WordQ**

Dans la fenêtre suivante,



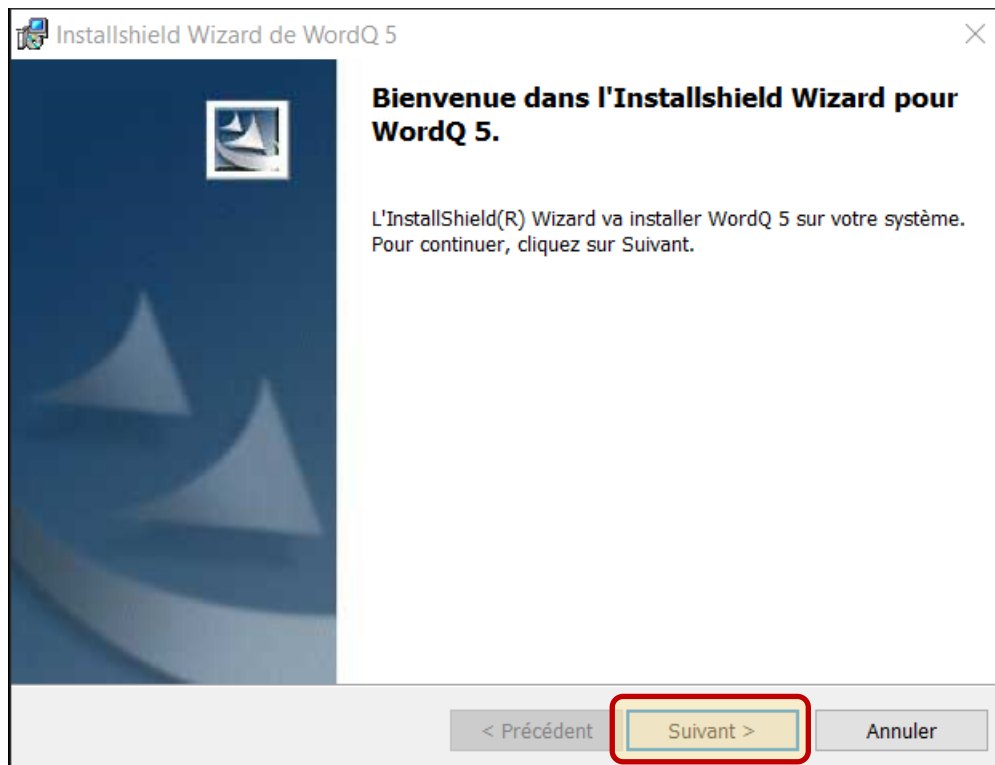
Vérifiez que **toutes les cases des langues sont cochées** puis cliquez sur le bouton 

L'installation débute et peut prendre un certain temps...

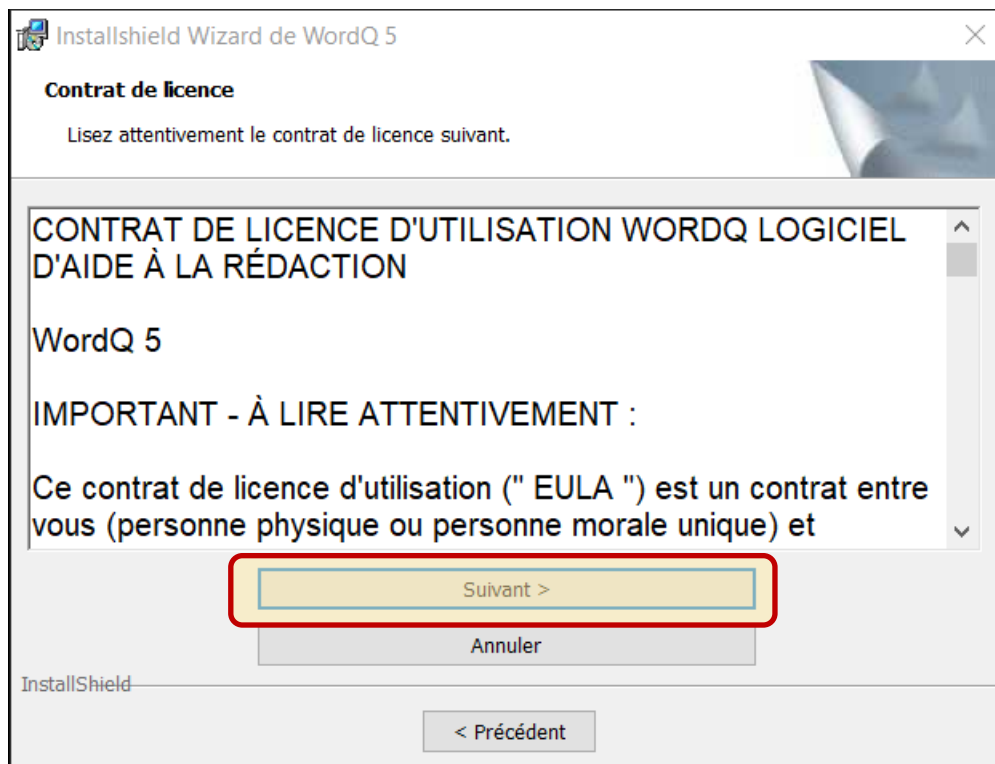


La fenêtre suivante s'affiche,





Cliquez sur **Suivant>**



Cliquez sur **Suivant>**

Installshield Wizard de WordQ 5

**Informations client**

Indiquez les informations demandées.

Nom utilisateur:

Organisation:

Installer ce programme pour:

Tous les utilisateur du système

L'utilisateur en cours uniquement (Nicolas Oggier)

InstallShield

< Précédent **Suivant >** Annuler

Cliquez sur **Suivant>**

Installshield wizard de WordQ 5

**Dossier cible**

Cliquez sur Suivant pour installer les fichiers dans ce dossier ou sur Modifier pour les installer dans un autre dossier.

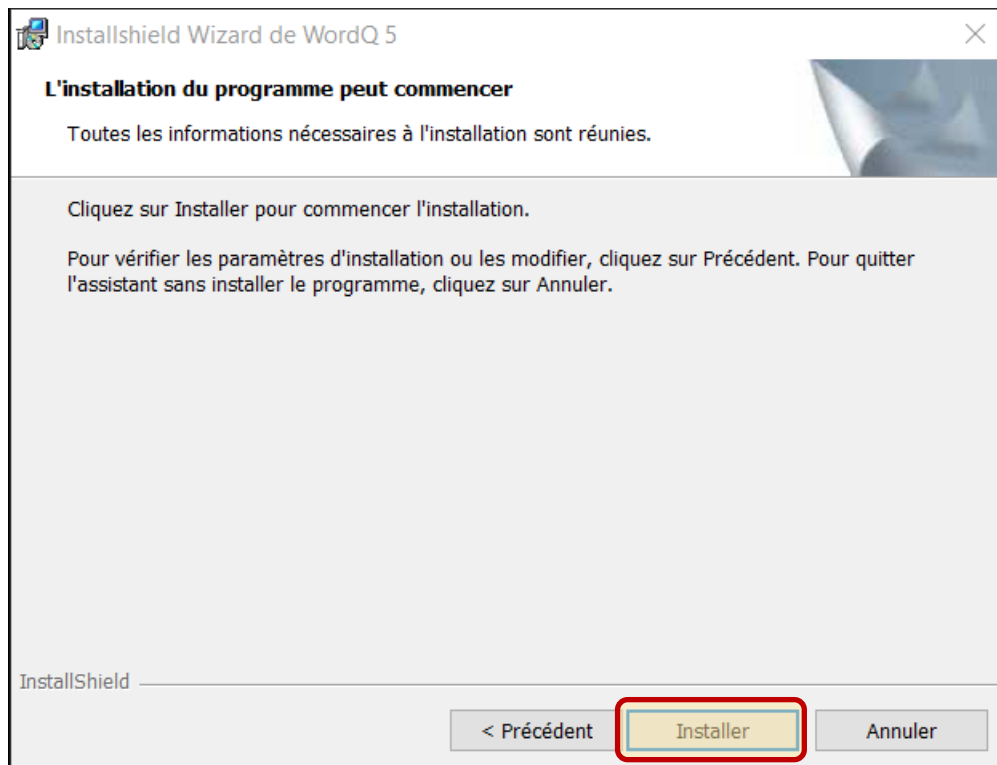
Installer WordQ 5 vers:  
C:\Program Files (x86)\WordQ5\

Modifier...

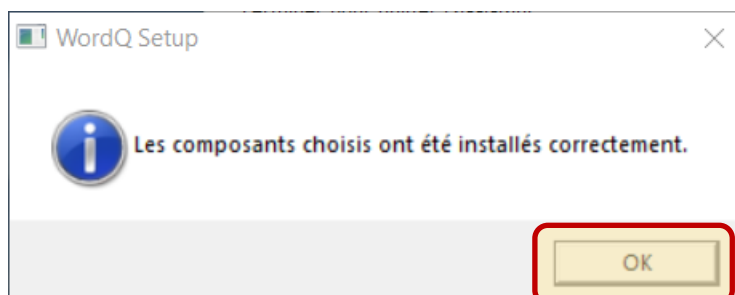
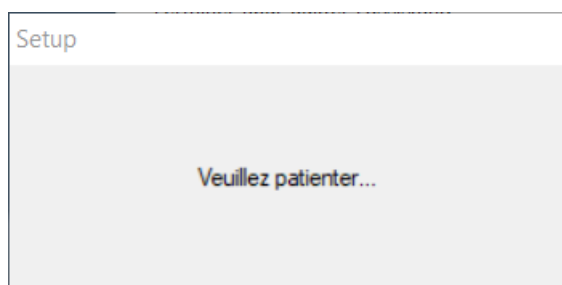
InstallShield

< Précédent **Suivant >** Annuler

Cliquez sur **Suivant>**



Cliquez sur **Installer**



Cliquez sur **OK**

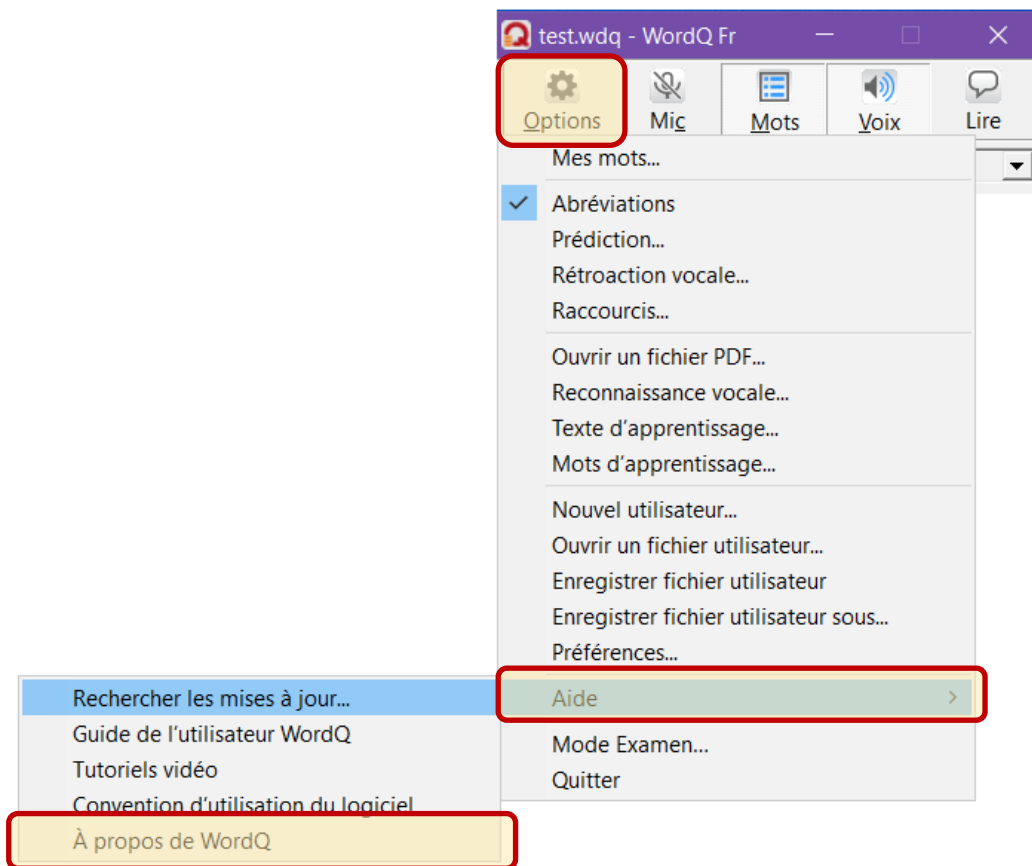


Cliquez sur **Terminer**

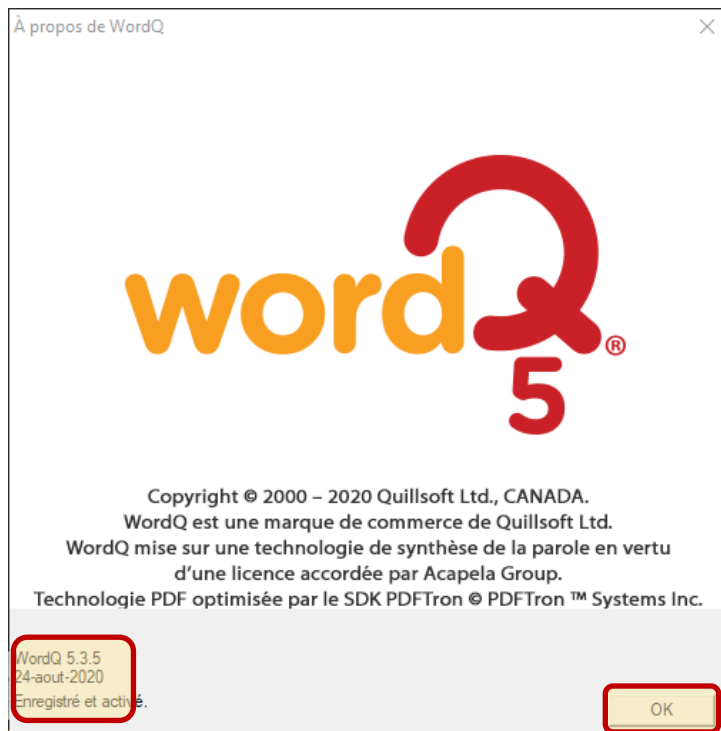
## 4 VÉRIFIER L'INSTALLATION

Lancer WordQ

**Options > Aide > A propos de WordQ**



La fenêtre suivante apparaît, vérifiez qu'il s'agit bien de la dernière version



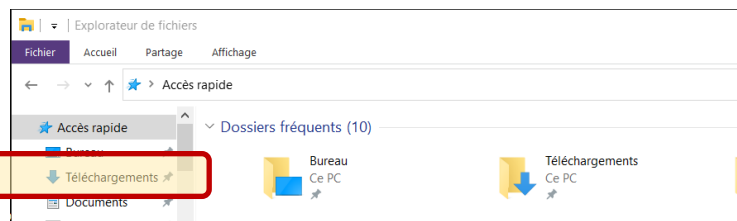
## 5 PROBLÈME LORS DE L'INSTALLATIONS

En cas de problème lors de l'installation, Redémarrer Windows

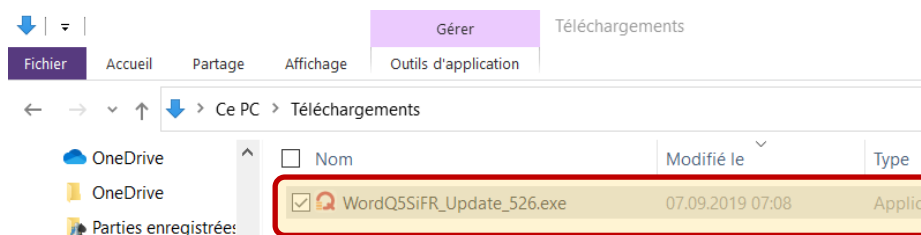
Lorsque le poste a été redémarré et que vous êtes à nouveau dans votre session Windows, lancez l'Explorateur de fichiers en cliquant sur l'icône Explorateur de Fichiers sur la barre des tâches



La fenêtre suivante s'ouvre



Cliquez sur **Téléchargements**



Lancer l'application pour recommencer l'installation au point 3

Si les problèmes persistent, contactez ISIT Conseils